

The image shows three graduates in black academic regalia (caps and gowns) standing in front of a large, classical-style mural. The mural depicts a scene with a horse and several figures. The graduates are smiling and looking towards the camera. The logo 'srh' is in orange and 'DAV' is in white with a small orange '7' as a superscript.

**srh** **DAV<sup>7</sup>**

**DAV Bremen – praxisnah studieren nach oder während der Ausbildung. Du wählst deinen Studienschwerpunkt:**

**Internationales Logistikmanagement  
Digital Supply Chain Management  
B.Sc. berufsbegleitend**

# Internationales Logistikmanagement

## Digital Supply Chain Management

### Das Wichtigste auf einen Blick

#### Studienbeginn

Sommersemester

#### Studienform

Präsenz, Abendunterricht: Di & Do  
17:45-21:00, Sa 08:15-13:00 (i. d. R.)

#### Studienort

Bremen

#### Doppelabschluss!

Bachelor of Science  
Staatlich geprüfte:r Betriebswirt:in

#### Studienzeit

6 Semester

#### Studiengebühren

475 Euro/Monat plus eine einmalige  
Prüfungs- und Einschreibgebühr  
von 2.900 Euro

Staatliche Förderung nutzen! (Seite 11)

#### Inhalte

Das BWL-Studium setzt klar auf deiner Erfahrung aus der kaufmännischen Ausbildung (v. a. Kaufmann:frau für Logistik und Speditionsdienstleistungen) bzw. auf deiner Berufserfahrung auf. Ein Fokus liegt natürlich auf dem Thema Dienstleistung und der Schaffung der berühmten value added services sowie neuer Geschäftsmodelle. Mehr auf Seiten 4-7!

#### Perspektiven

Team- oder Standortleitung, Projektmanagement, Abteilungsleitung oder Assistenz der Geschäftsführung – wir wollen dich so unterstützen, dass du in deinem Unternehmen das erreichst, was du dir vorstellst.

Die DAV wurde von Praktikern für Praktiker:innen gegründet. Unsere Lehre passen wir, zusammen mit Dozenten:innen aus Logistik und Consulting, laufend an die aktuellen und sich verändernden Anforderungen von Arbeitgebern an. Der konkrete Anwenderbezug ist zu jeder Zeit gegeben, und du und deine Kommilitonen:innen bringen selber Herausforderungen und Gedanken aus dem eigenen Berufsalltag mit ein. Anschließend hast du noch die Möglichkeit, berufsbegleitend deinen Master im Fernstudium SCM draufzusetzen.

#### Für eine Bewerbung brauchst du

- Zeugnis deiner Berufsausbildung (IHK-Abschlusszeugnis), Berufsschule und Bescheinigung über anschl. Berufserfahrung, sofern Ausbildung bereits abgeschlossen
- Zeugnis deiner zuletzt besuchten Schule
- Unterschriebener Lebenslauf und kurzes Anschreiben

# Deine Karriere: So entwickelst du dich konsequent weiter!

Wir sind die DAV Bremen. Wir entwickeln Führungskräfte für die Logistik von morgen. Mit dem DAV-Abschluss steigst du in ein seit 1960 gewachsenes aktives Netzwerk aus über 6.000 Ehemaligen ein, die deutschlandweit in spannenden Logistik- und Industrieprojekten tätig sind.

## Warum auch du zu uns passt

Weil du eine kaufmännische Ausbildung in der Logistik machst oder abgeschlossen hast, in der Branche bleiben und in deinem Unternehmen aufsteigen möchtest! Dein Semester ist dein Netzwerk – ihr habt alle einen ähnlichen Background. Im Studium arbeitet ihr viel zusammen – Teamwork ist dein Ding, und so fördern wir nicht nur das notwendige Know-how, sondern auch deine bzw. eure Soft Skills!

## Was macht die DAV besonders?

### Dozenten:innen aus der Praxis

So lernst du nicht nur, sondern gehst mit Logistik-Experten ins Gespräch!

### Anwendbarkeit immer gegeben

Lösungen & Ideen aus dem Unterricht kannst du direkt mit ins Unternehmen nehmen

### Berufsausbildung & -erfahrung

Ihr seid quasi unter euch!

### Kleine Semester!

So bleibt keine:r auf der Strecke

### Viel Gruppenarbeit statt nur Hausarbeiten und Klausuren

Abwechslungsreicher Unterricht: Vorlesung, Workshop, Seminar





# Du wählst deinen Studienschwerpunkt: Internationales Logistikmanagement ...

Passend für dich, wenn du planst, weiterhin im Bereich Dienstleistung zu bleiben und dort z. B. für das Management neuer Geschäftsmodelle verantwortlich zu sein.

Welchen Herausforderungen sieht sich die Branche ausgesetzt? Zwischen Globalisierung, Internationalisierung, Engpässen und Nachhaltigkeit entstehen neue Anforderungen an Prozesse, die Zusammenarbeit, Lieferketten, Führung/Management, Personalbeschaffung und an zukunftsfähige Geschäftsmodelle. Hier siehst du dich: strategische Planung, lösungsorientierte Herangehensweise, Kommunikation und Hands-on-Mentalität zeichnen dich als moderne Führungskraft aus.

## Leadership made in Bremen!

Seit der Einführung 2007 haben rund 300 Alumni diesen Studiengang stolz verlassen. Typischerweise kommen 65% eines Semesters aus Bremen/Bremerhaven und 35% aus Niedersachsen. Ihr seid die neuen Führungskräfte von morgen am Logistikstandort Norddeutschland!

# ... oder **Digital Supply Chain Management!**

**Richtig für dich, wenn du dich zukünftig eher Richtung unternehmensinterne Prozessoptimierung orientieren möchtest.**

Denn Schwerpunkt im Bereich der Digitalisierung ist bei uns die Kenntnis und Auswahl von Systemen und Prozesse, um Lösungen für die (digitalen) Geschäftsmodelle von morgen mitzuentwickeln, bzw. diese betreuen zu können.

Dich interessieren die neuen Möglichkeiten, die sich in und für Logistikunternehmen durch die Digitalisierung ergeben?

Dann ist es wichtig, zwei Blickwinkel zusammenbringen zu können: den der operativen Logistik und den der IT. Du benötigst Kenntnisse aus beiden Bereichen, um Prozesse zu digitalisieren und sie intern oder auch unternehmensübergreifend zu integrieren.

## **Digitize it!**

Sei eine:r der Ersten, die sich mit dem Thema Digitalisierung abseits von reiner IT beschäftigen und sich dabei ganz konkret auf die Anforderungen der Logistik-Branche spezialisieren!

Ihr startet alle zusammen,  
später splittet sich das Semester  
dann auf. Mehr zum Studium?  
QR-Code scannen!



# So sieht dein Studienverlauf aus

Deine Themenwelten während des Studiums:

## LOGISTIK

Produktion und Kosten: Finanzieren und Investieren!

Globalisierung: Märkte und interkulturelles Management

SCM: Einkauf und Beschaffung, Lager und Materialfluss

Spedition, Transport

und wie die Branche

sich entwickelt

Tender Management

Wie optimieren wir unsere

Projektmanagement

eCommerce und Logistik

Bedarfsermittlung und log

## BWL

Makro- und  
Mikroökonomie

Außenhandel und Risikomanagement

Statistik und Wirtschaftsmathematik

## MARKETING UND VERTRIEB

Strategisches und operatives Marketing

Arbeit mit Leads:

Customer Insights und

Kundenorientierung

## RECHT

Alles Relevante zu Recht, Haftung und Logistikverträgen

## RECHNUNGSWESEN

Von der Finanzbuchhaltung und Kostenrechnung hin zur Bilanzanalyse

## IT

IT: Systeme, Datenbanken, Management?

## DIGITAL SUPPLY CHAIN MANAGEMENT

Internationale Teams  
managen

Digitization: all the  
fundamentals!

Lizenzen

Check-up Branchen-  
software

## ENGLISCH

Training in Business English



Prozesse?

Logistikstrategien  
Design Thinking: Wie  
kommen wir zu neuen  
Geschäftsmodellen?

istische Analysen durchführen

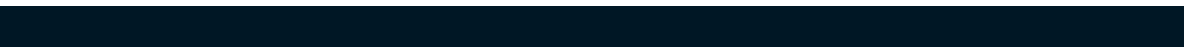


Alles zu Controlling

## LEADERSHIP

Be a Leader: Skills und Grundlagen für moderne  
Führungspersönlichkeiten

Management für morgen: strategische und nachhaltige Unternehmensführung



Qualität sichern!  
Aber wie genau?

Data Science

Marktscreening, Technologien bewerten und UX-Management

IT-Schnittstellen sind  
die neue Basis!

Cybersicherheit und  
Datenschutz

Digital Business Management: digitale  
Geschäftsmodelle



English in Research

## ABSCHLUSS

Projektarbeit

Examen: Logistik, BWL,  
Rechnungswesen  
Bachelorarbeit

# DU

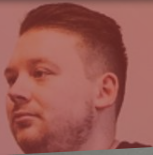
**stehst bei uns im Mittelpunkt.**

**Wir unterstützen dich persönlich und kontinuierlich bei der Erreichung deiner Ziele. Du bekommst laufend Feedback zu deiner (Weiter-) Entwicklung – von Lehrenden und im Semester-Mentoring.**

**Auch Studienleitung und Verwaltung sind jederzeit ansprechbar. Wir sind ein Campus der offenen Türen. Wir nehmen deine Doppelbelastung ernst und achten auf Abwechslung, Motivation und gute Laune!**



# [dav-akademie.de/campusleben](http://dav-akademie.de/campusleben)



# Dein Weg zu uns. Mehr als easy.

Die DAV-Studienberatung steht dir jederzeit zur Verfügung. Keine Sorge: Wir haben jede Frage schon gehört!

Oder direkt in unserem Bewerberportal unter [www.dav-akademie.de/immatrikulation](http://www.dav-akademie.de/immatrikulation) bewerben!



## Lass dich beraten!

Simon Ehlers ist dein Studienberater. Bei ihm kannst du dich jederzeit zu allem erkundigen – Studieninhalte, Termine, Finanzierung.

Melde dich einfach bei uns, und wir vereinbaren einen Beratungstermin – ob telefonisch, via Video-Call oder persönlich bei uns am Campus vor Ort! Du bist jederzeit willkommen – und wir empfehlen immer, einfach mal vorbeizukommen um ein Gefühl dafür zu bekommen, wie das Studentenleben aussehen kann.

Simon Ehlers  
+49 421 94 99 10-54  
[simon.ehlers@dav-akademie.de](mailto:simon.ehlers@dav-akademie.de)

## Keine Bewerbungsfrist – Entspannt bewerben

Da wir keine Bewerbungsfristen haben, kannst du dich bei uns jederzeit auf einen Studienplatz bewerben. Unser Tipp allerdings: Damit dein Aufstiegs-BAföG rechtzeitig zu Studienstart ausgezahlt wird raten wir zu einer Anmeldung um 2-3 Monate vor Semesterbeginn.

## Beratungsangebote

Nutze unsere verschiedenen Angebote für Studieninteressierte:

- Gasthörer:in in einer Vorlesung
- Online-Infoabend: jeden 3. Do. im Monat im Livestream
- Open Campus Days: Tage der offenen Tür, inkl. Probevorlesung, Talk mit Studierenden und Absolventen:innen (siehe übernächste Seite)

Interessiert? Melde dich einfach bei Simon und mache einen Termin aus!

## Einfach & bequem

Bewerben bzw. anmelden kannst du dich ganz einfach online. Und keine Sorge, du kannst fehlende Bewerbungsunterlagen (siehe Seite 2) auch problemlos nachreichen.

Weitere Infos  
anfordern oder  
Beratungsgespräch  
vereinbaren?



Jetzt direkt bewerben?  
Kein Problem.  
Einfach folgenden  
QR-Code scannen!



# Aufstiegs-BAföG nutzen! Dank deiner Ausbildung bekommst du staatliche Förderung zur Finanzierung deines Studiums.

## Wie kann ich mein Studium finanzieren?

Die DAV ist eine private Wirtschaftsfachschule. Nahezu alle Studierenden nutzen das eltern- und altersunabhängige Aufstiegs-BAföG. Voraussetzung hierfür ist deine abgeschlossene Berufsausbildung. Das Aufstiegs-BAföG hat nichts mit dem regulären BAföG zu tun, sondern ist eine staatliche Förderung vom Bundesministerium für Bildung und Forschung für berufliche Weiterbildung in Höhe von 15.000 Euro.

## Cool. Wie funktioniert das?

In Kürze: Du bekommst die Hälfte der Förderung geschenkt. Die andere Hälfte ist ein zinsgünstiges Darlehen bei der KfW (kfw.de). Von diesem Darlehen bekommst du bei erfolgreichem Abschluss noch einmal die Hälfte erlassen.

## Beratung & Beantragung

Wir helfen dir jederzeit bei deinem Antrag. Und Simon in der Studienberatung rechnet gerne alles ganz persönlich mit dir durch – einfach melden!



[aufstiegs-bafog.de](http://aufstiegs-bafog.de)

**Studienstarts:  
6. April 2024  
April 2025 (tbd)**

**Online  
Infoabend!**

Jeden 3. Donnerstag  
im Monat um 18 Uhr  
im Livestream!



**Du hast Fragen?  
Wir sind für Dich da.  
Ruf' an oder schreib' Simon  
in der Studienberatung.  
+49 (0)421 94 99 10 54  
simon.ehlers@srh.de**

**dav-akademie.de/beratung**

**dav-akademie.de**

Instagram: diekoenner